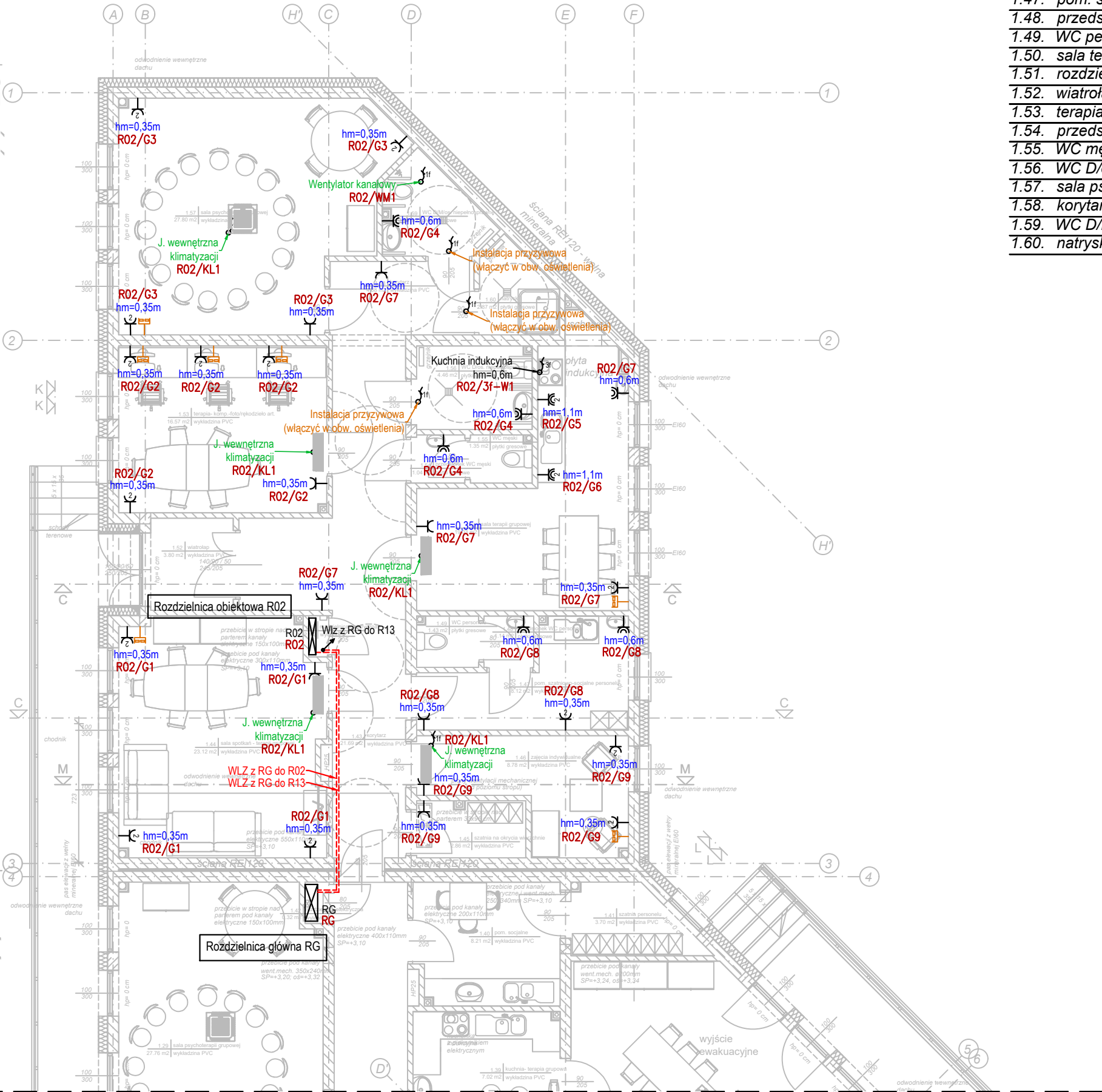


CZĘŚĆ BUDYNKU WG ZAMIENNEGO POZWOLENIA NA BUDOWĘ CZĘŚĆ BUDYNKU



Zestawienie pomieszczeń parteru		
- Centrum Zdrowia Psychicznego - część północna		
wg zamiennego pozwolenia na budowę:		
Lp.	pomieszczenie	pow. użytkowa
1.43.	korytarz	21,69 m ²
1.44.	sala spotkań - terapia grupowa	23,12 m ²
1.45.	szatnia na okrycia wierzchnie	2,86 m ²
1.46.	zajęcia indywidualne	8,78 m ²
1.47.	pom. szatniowo-socjalne	8,12 m ²
1.48.	przedsionek WC personelu	1,14 m ²
1.49.	WC personelu	1,43 m ²
1.50.	sala terapii grupowej	19,03 m ²
1.51.	rozdzielnica elektryczna	0,32 m ²
1.52.	wiatrołap	3,80 m ²
1.53.	terapia-komp.-foto/rękodzieło	16,57 m ²
1.54.	przedsionek WC męski	1,04 m ²
1.55.	WC męski	1,35 m ²
1.56.	WC D/os. niepełnospr.	4,46 m ²
1.57.	sala psychoterapii grupowej	27,80 m ²
1.58.	korytarz	4,88 m ²
1.59.	WC D/M/os. niepełnospr.	3,89 m ²
1.60.	natrysk	2,87 m ²
Razem:		153,15 m ²

Zestawienie danych z projektu			
Ozn. proj.		Nazwa	Ilość
		Gniazdo wtyczkowe ze stykiem ochronnym podwójne 16A/250V, IP20 - system rankowy	10 szt.
		Gniazdo wtyczkowe ze stykiem ochronnym podwójne 16A/250V, IP44 - system ramkowy	2 szt.
		Gniazdo wtyczkowe ze stykiem ochronnym pojedyncze 16A/250V, IP20 - system ramkowy	9 szt.
		Gniazdo wtyczkowe ze stykiem ochronnym pojedyncze 16A/250V, IP44 - system ramkowy	6 szt.
		Gniazdo wtyczkowe ze stykiem ochronnym potrójne 16A/250V, IP20 - system rankowy	4 szt.
		Linia - Proj. zalicznikowa linia kablowa	wg obm.
		Podwójne gniazdo RJ45	7 szt.
		Wypust kablowy 1-fazowy do zasilania odbiornika instalowanego na stałe	9 szt.
		Wypust kablowy 3-fazowy do zasilania odbiornika instalowanego na stałe	1 szt.
		Zejsście pionowe	1 szt.
R02		Rozdzielnica obiektowa R02	1 szt.
RG		Rozdzielnica główna RG	1 szt.

- UWAGI:
- Dopuszcza się stosowanie w instalacji elektrycznej urządzeń i aparatów równoważnych.
 - Rzuty należy rozpatrywać łącznie ze schematami, opisem oraz opracowaniami branżowymi.
 - Przed przystąpieniem do prac wszystkie wymiary należy sprawdzić na budowie.
 - Całość prac należy przeprowadzić zgodnie zobowiązującymi normami i przepisami BHP.
 - Wszystkie wykonywane prace oraz proponowane materiały winny odpowiadać Polskim Normom posiadać stosowną deklarację zgodności lub posiadać znak CE i deklarację zgodności z normami zharmonizowanymi oraz posiadać niezbędne atesty tak aby spełniać obowiązujące przepisy.
 - W przypadku nie podania któregoś z przepisów nie zwalnia to Wykonawcy z jego stosowania.

 <div>USŁUGI ELEKTROTECHNICZNE Krzysztof Filipak Projektowanie, kierowanie, nadzór w branży elektrycznej i energetycznej</div>		Obiekt: BUDYNEK PRZYCHODNI (CENTRUM ZDROWIA PSYCHICZNEGO, ADMINISTRACJA PRZYCHODNI) Dz. nr 1818/2, Tuchów, gmina Tuchów	Etap: PW Data: 11.2024
Zespół autorski: Projektował: mgr inż. Krzysztof Filipak Nr upr. MAP/0131/PW/OE/06 w spec. inst. w zakr. elektr. i energ. bez ogr.	Podpis:	Temat: Instalacje elektryczne wewnętrzne	Skala: 1:100
Sprawdził: mgr inż. Łukasz Karaś Nr upr. MAP/0045/PW/BE/18 w spec. inst. w zakr. elektr. i energ. bez ogr.		Nazwa rysunku: RZUT PARTERU Plan instalacji gniazd i wypustów kablowych	Nr rysunku: E03 Kod: 02124 Rew: 00
Opracował: ..			